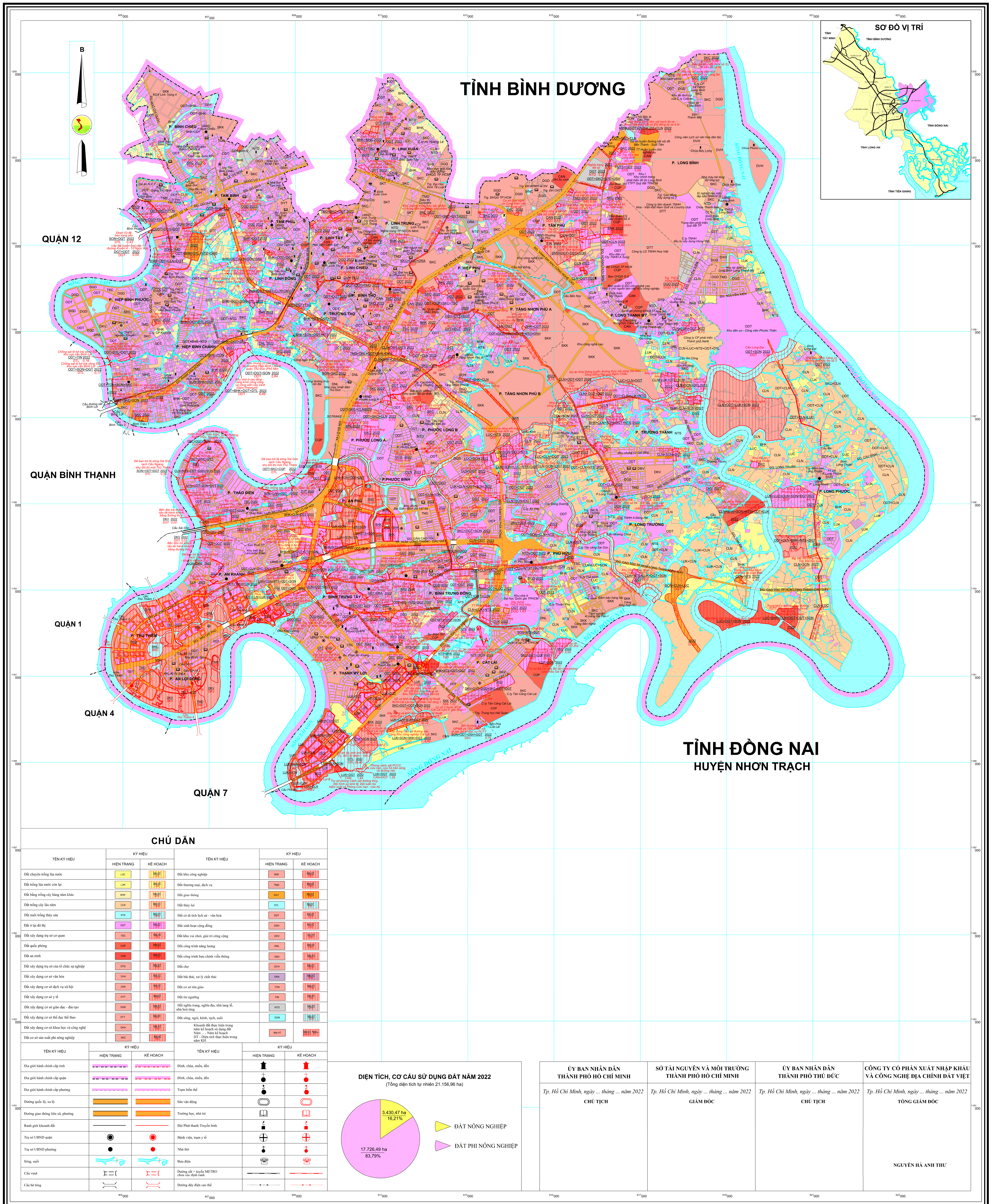


BẢN ĐỒ KẾ HOẠCH SỬ DỤNG ĐẤT NĂM 2022

TP. THỦ ĐỨC - TP. HỒ CHÍ MINH



TỈNH BÌNH DƯƠNG

TỈNH ĐỒNG NAI
HUYỆN NHƠN TRẠCH

QUẬN 12

QUẬN BÌNH THẠNH

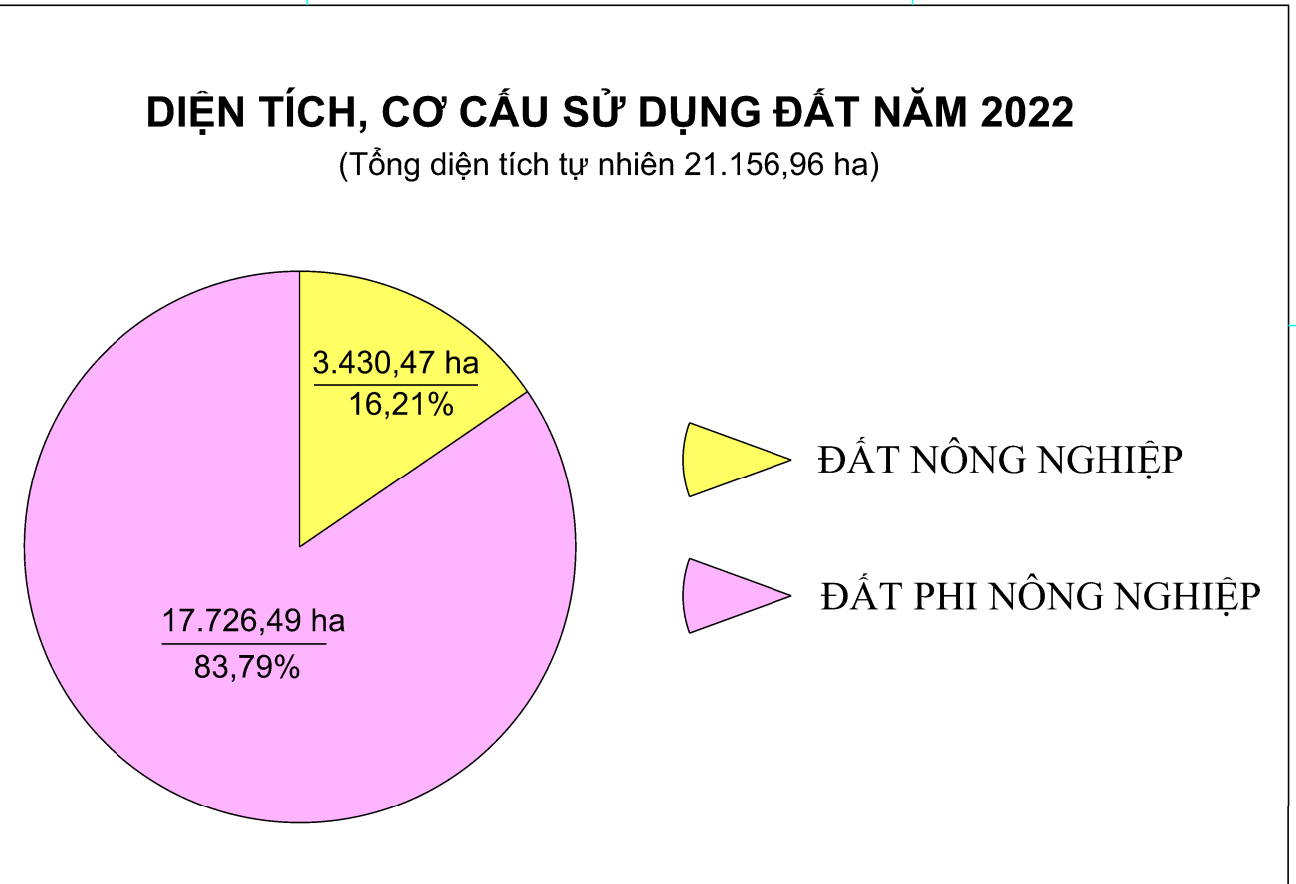
QUẬN 1

QUẬN 4

QUẬN 7

CHÚ DẪN

TÊN KÝ HIỆU	KÝ HIỆU		TÊN KÝ HIỆU	KÝ HIỆU	
	HIỆN TRẠNG	KẾ HOẠCH		HIỆN TRẠNG	KẾ HOẠCH
Đất chuyên trồng lúa nước			Đất khu công nghiệp		
Đất trồng lúa nước còn lại			Đất thương mại, dịch vụ		
Đất trồng cây hàng năm khác			Đất giao thông		
Đất trồng cây lâu năm			Đất cây lợp		
Đất nuôi trồng thủy sản			Đất có di tích lịch sử - văn hóa		
Đất ở tự do thị			Đất sinh hoạt cộng đồng		
Đất xây dựng trụ sở cơ quan			Đất khu vui chơi, giải trí công cộng		
Đất quốc phòng			Đất công trình năng lượng		
Đất an ninh			Đất công trình hạ tầng kỹ thuật		
Đất xây dựng trụ sở của tổ chức sự nghiệp			Đất chợ		
Đất xây dựng cơ sở văn hóa			Đất bãi thả, sự tự nhiên		
Đất xây dựng cơ sở dịch vụ xã hội			Đất cơ sở tín giáo		
Đất xây dựng cơ sở y tế			Đất tín ngưỡng		
Đất xây dựng cơ sở giáo dục - đào tạo			Đất nghiên cứu, phát triển, nhà tầng II, nhà hai tầng		
Đất xây dựng cơ sở thể dục thể thao			Đất sống, nghỉ, kinh, thực, nuôi		
Đất xây dựng cơ sở khoa học và công nghệ			Khu vực đất thực hiện trong năm 2022 - Năm kế hoạch DT - Diện tích thực hiện trong năm KTH		
Đất cơ sở văn hóa phi công nghiệp					



ỦY BAN NHÂN DÂN THÀNH PHỐ HỒ CHÍ MINH Tp. Hồ Chí Minh, ngày ... tháng ... năm 2022 CHỦ TỊCH	SỞ TÀI NGUYÊN VÀ MÔI TRƯỜNG THÀNH PHỐ HỒ CHÍ MINH Tp. Hồ Chí Minh, ngày ... tháng ... năm 2022 GIÁM ĐỐC	ỦY BAN NHÂN DÂN THÀNH PHỐ THỦ ĐỨC Tp. Hồ Chí Minh, ngày ... tháng ... năm 2022 CHỦ TỊCH	CÔNG TY CỔ PHẦN XUẤT NHẬP KHẨU VÀ CÔNG NGHỆ ĐỊA CHÍNH ĐẤT VIỆT Tp. Hồ Chí Minh, ngày ... tháng ... năm 2022 TỔNG GIÁM ĐỐC
			NGUYỄN HÀ ANH THƯ

NGUỒN TÀI LIỆU:
 - Bản đồ kế hoạch sử dụng đất Thành phố năm 2021: Mã số 49-NK-2000, hình tượng: tương ứng 100:40 - mã chiếu 3
 - Bản đồ hiện trạng sử dụng đất năm 2019 Quận 2, Quận 6, Quận 7, Quận Thủ Đức cũ, cập nhật chỉnh lý hiện trạng trong kỳ tháng và năm 2020.
 - Các nội dung công trình, dự án đã triển khai thực hiện trong năm 2021 trên địa bàn Thành phố.
 - Bản vẽ các công trình dự án thực hiện trong năm 2022 trên địa bàn Thành phố.

TỶ LỆ 1 : 25 000

ĐƠN VỊ XÂY DỰNG
 - Công ty Cổ phần SXK và Công nghệ Địa chính Đất Việt;
 - Công viên nhân dân Thành phố Thủ Đức phát hợp tác.